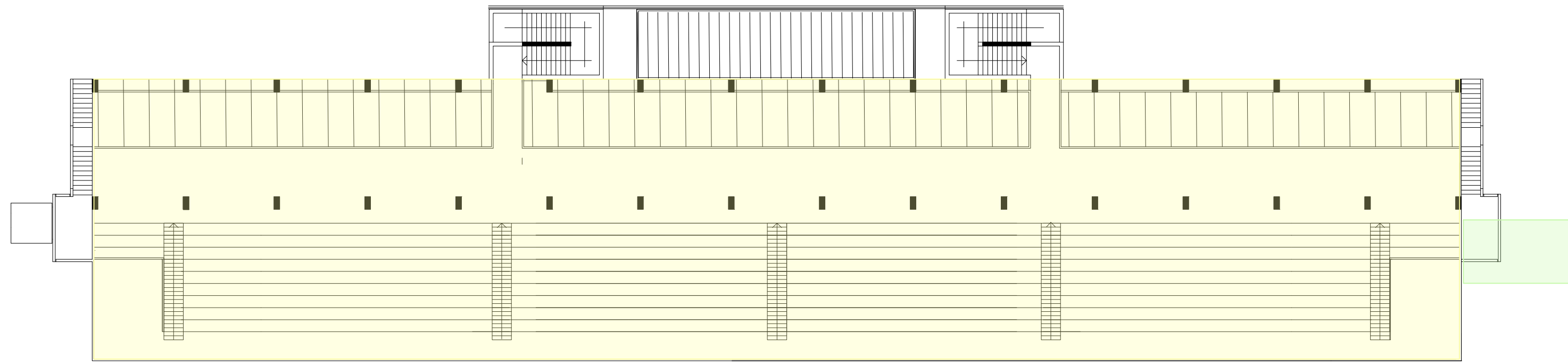
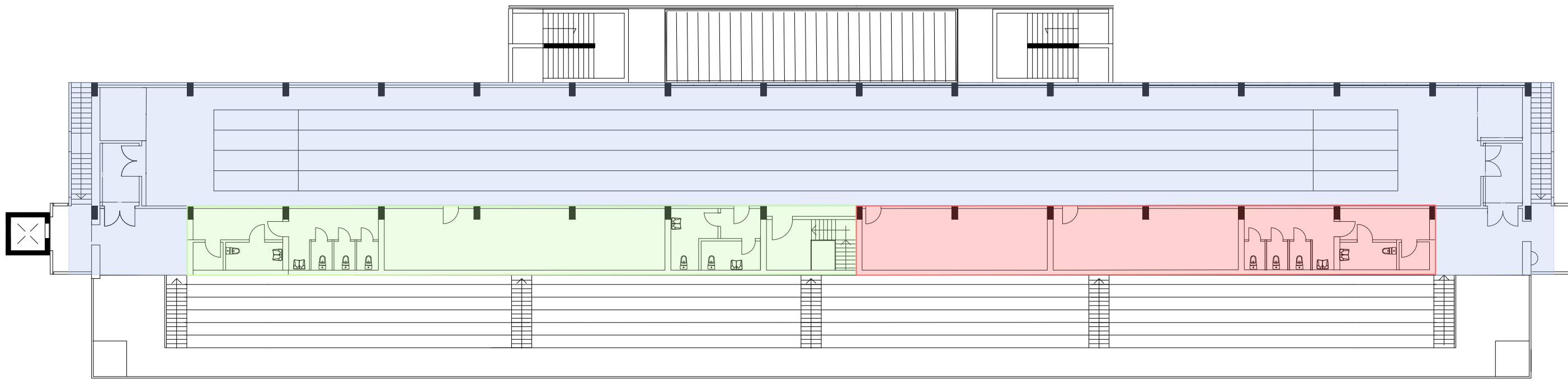


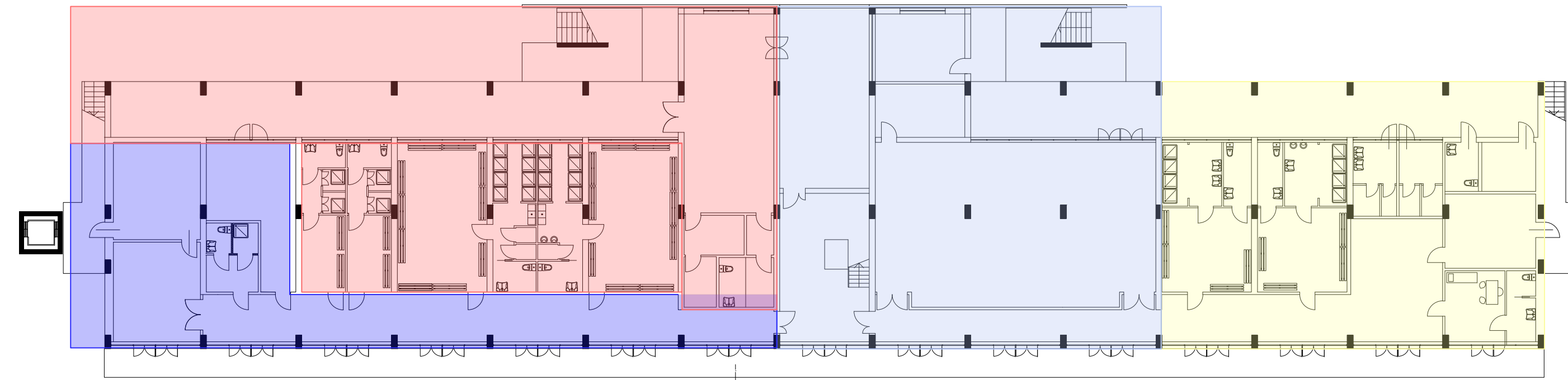
K-PLAN TRIBUNE - LINEE ILLUMINAZIONE DI EMERGENZA



K-PLAN PIANO PRIMO - LINEE ILLUMINAZIONE DI EMERGENZA



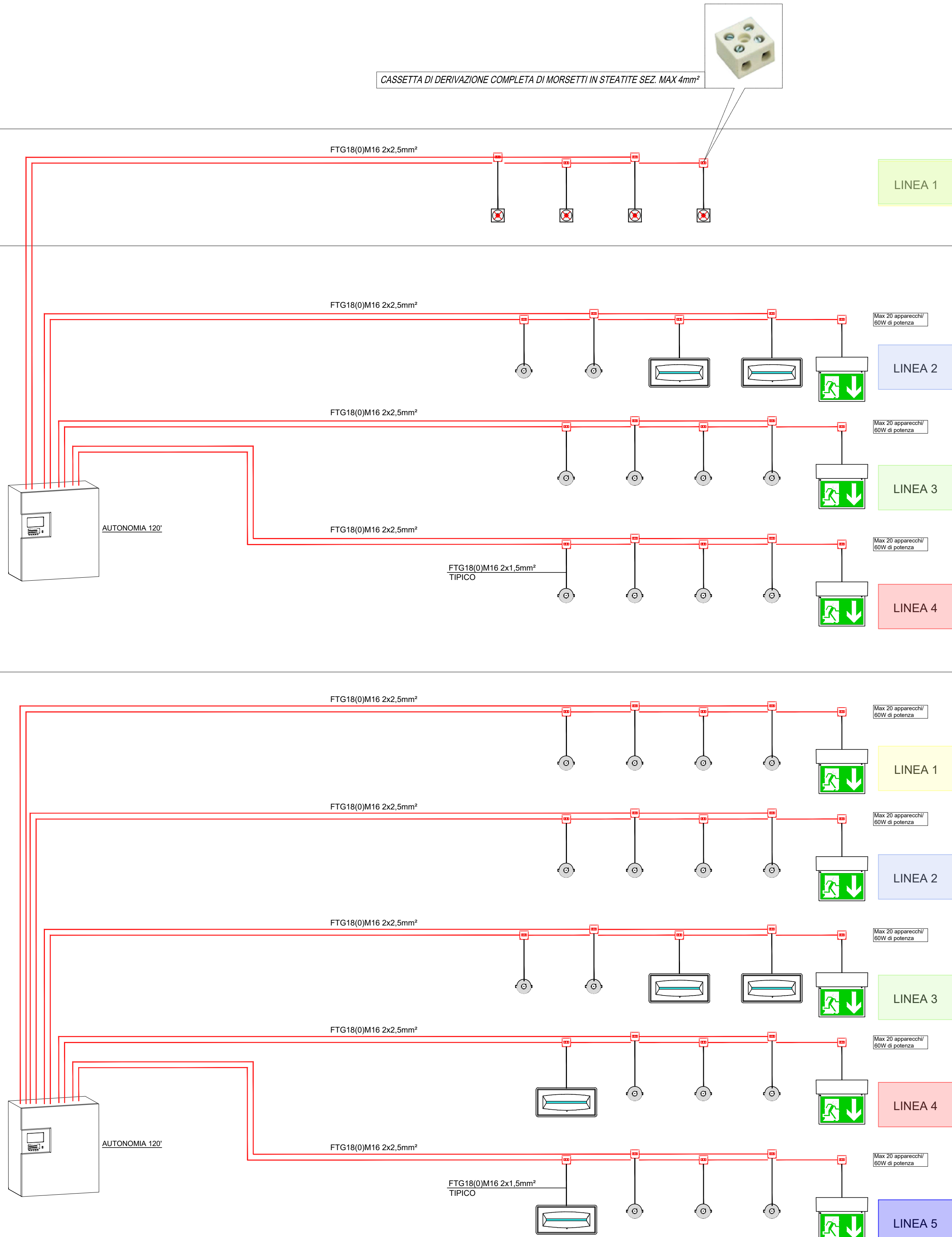
K-PLAN PIANO TERRA - LINEE ILLUMINAZIONE DI EMERGENZA



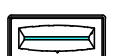
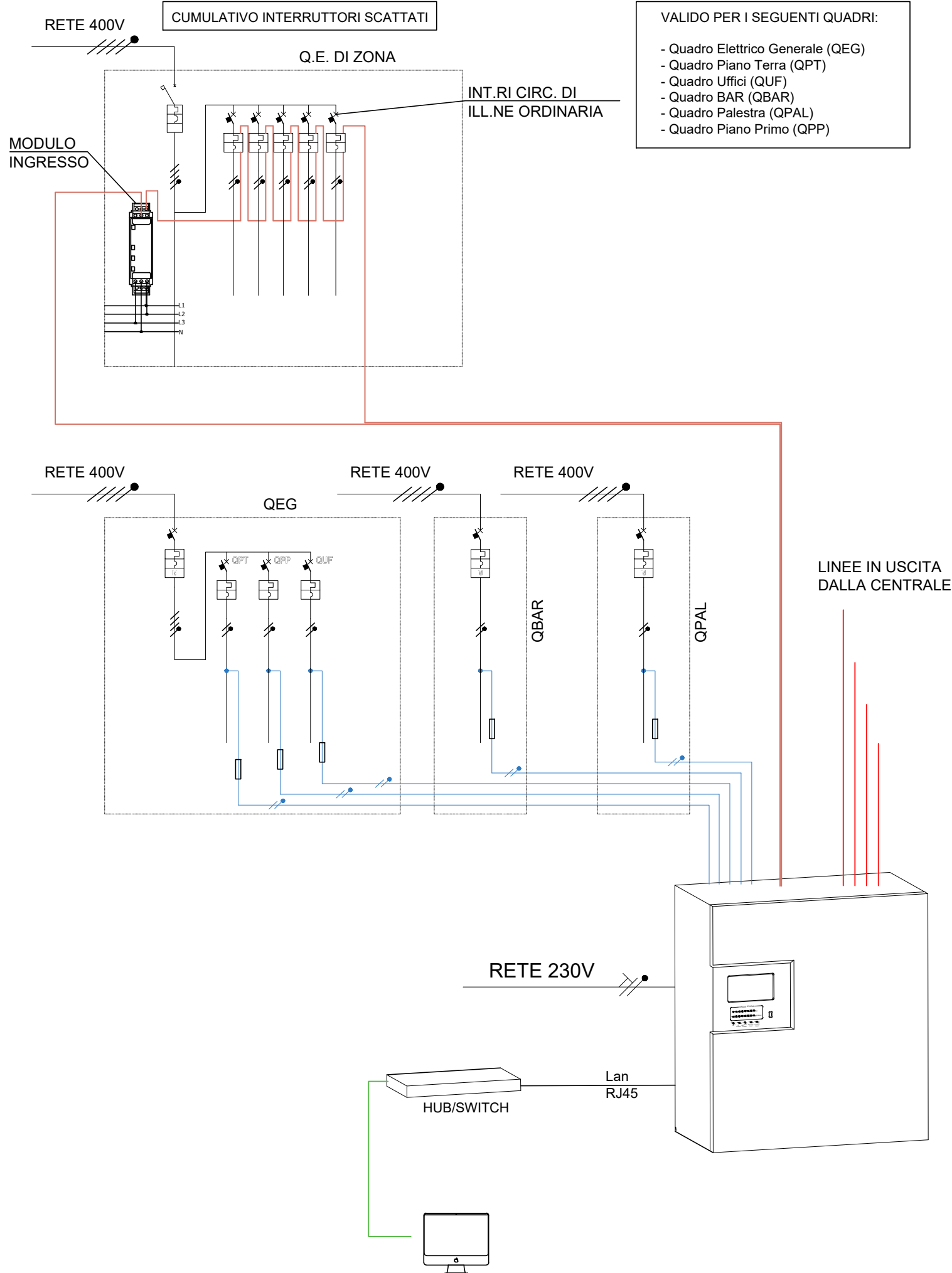
TRIBUNE

PIANO PRIMO

PIANO TERRA



SCHEMA DI PRINCIPIO



APPARECCHIO ILLUMINANTE DI EMERGENZA CON SORGENTE LED 7,1W - IP65

INSTALLAZIONE A PARETE (W)



APPARECCHIO ILLUMINANTE DI EMERGENZA CON SORGENTE LED 2W, VISIBILITA' 32m, SEGNALEZIONE

VIE DI ESODO COMPLETO DI KIT PITTORGRAMMI, INSTALLAZIONE A PARETE, SOSPENSIONE O SOFFITTO



APPARECCHIO ILLUMINANTE DI EMERGENZA ADATTO PER INSTALLAZIONE A GRANDI ALTEZZE

CON SORGENTE LED 4,3W - IP65

A

S

APPARECCHIO ILLUMINANTE DI EMERGENZA CON SORGENTE LED 2W

ALIMENTAZIONE DA SISTEMA CENTRALIZZATO, INSTALLAZIONE A PLAFONE, IP41

PROGETTO ESECUTIVO
Nuovo polo sportivo di atletica
a servizio delle scuole di via Raffaello Sanzio
I Lotto CUP:C71B21006690005
Empoli - Firenze

Proprietà: Comune di Empoli

Il RUP
Ing. Roberta Scardigli

Progettista architettonico
Coordinatore della sicurezza in fase di progettazione
Ing. Sara Malatesti - Ufficio Tecnico Comunale
Via G. del Papa 41, Empoli
Progettista strutturale
Ing. Giuseppe Lorenzo
Via R. Sanzio, 190, Empoli
Progettista impianti e antincendio
INRES s.c.
Via Tevere 60, 50019 Sesto Fiorentino

OGGETTO

LOTTO OPERE PRINCIPALI
Schema a blocchi illuminazione di emergenza

TAV.	IE-E21.LOP	Data	Settembre 2022	Timbro e firma progettista
Scala	/	Disegnato	P.Caroli	Verificato

Data	Note	Timbro e firma Amministrazione Comunale
0	Settembre 2022	Emissione
1		
2		
3		

Nota bene: Tutte le misure devono essere controllate dallo
esecutore del lavoro prima della sua realizzazione.
Le eventuali modifiche derivanti, devono essere
comunicate ed approvate dal Progettista e D.LL..